



Instructions et manuel de formation

RIDEAUX JETABLES ANTIMICROBIENS



Avec Technologie  ELERS MEDICAL

www.medprodefense.com

Pourquoi utiliser ces rideaux ?

Les rideaux d'hopitaux sont partout et sont nécessaires pour les soins aux patients, même dans de nombreuses chambres privées.



Les preuves démontrent que même lorsqu'ils sont nettoyés et que les protocoles de lutte contre le contrôle des infections sont suivis, les rideaux sont contaminés par des agents pathogènes dangereux presque aussitôt qu'ils sont suspendus, souvent même longtemps avant qu'ils ne semblent souillés. Les **rideaux antimicrobiens MedPro Defense avec technologie Elers** sont conçus pour vous aider, vous et vos patients. Ils aident en réduisant constamment la charge bactérienne, y compris le *SARM*, *Klebsiella pneumoniae* et *Staphylococcus aureus*.

Ces rideaux, plus légers, sont plus faciles à manipuler que les rideaux traditionnels réutilisables.

Voici quelques instructions et astuces pour vous aider à tirer le meilleur parti de vos **rideaux antimicrobiens Medpro Defense**.



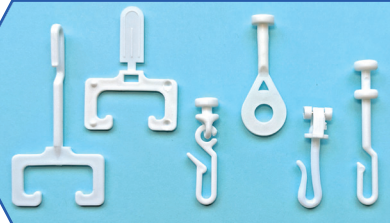
Planification

Votre représentant A.M.G. Medical peut vous aider à produire un tableau des articles qui sont le plus approprié à l'espace dans votre centre.

Département:		Caractéristiques	Nombre d'endroits
Longueur	2 m		
	2.4 m		
Finition	Filet hexagonal		
	Plein		
Largeur	3.75 m		
	5.5 m		
	7.5 m		
Crochet	Tige		
	Crochet-C		
	Sans crochet		
	Personnalisé		

Choisir le crochet

Quel type de système d'accrochage est nécessaire pour l'espace?



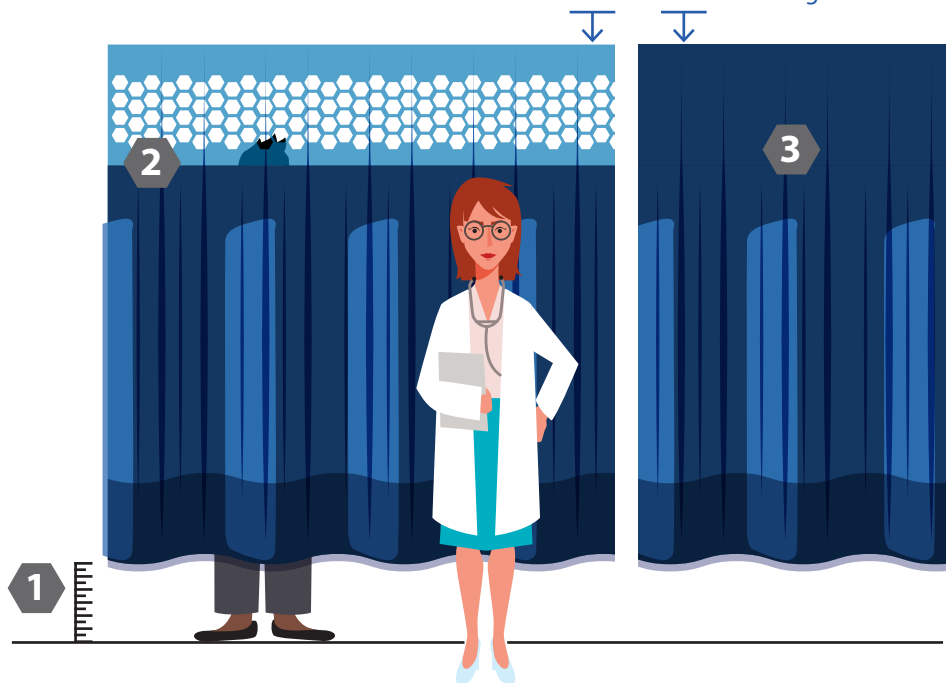
Compatible avec les rails à rideaux les plus utilisés les **rideaux antimicrobiens de MedPro Defense** sont disponibles avec **crochets pour rail, système coulissant** ou avec **œillets seulement**.

La bonne longueur

Les règles de sécurité de nombreuses juridictions exigent qu'il y ait un certain espace principalement ouvert depuis le plafond.

- 1 Le rideau ne doit pas traîner sur le sol et ne doit pas montrer les jambes d'un patient au-dessus du genou s'il est assis sur une chaise d'aisance.
- 2 La tête d'un adulte moyen doit être dissimulée derrière le rideau lorsque l'adulte est debout.
- 3 Si le rail est suspendu au plafond, l'utilisation d'un rideau sans filet hexagonal est préférable.

Les rideaux MedPro Defense sont offerts avec ou sans filet hexagonal.

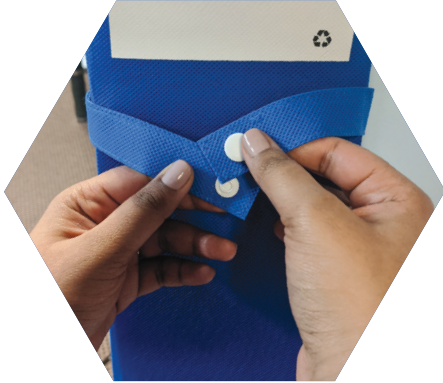


La bonne largeur

Est-ce qu'il y a un seul rail en continu ou plusieurs sections autour du lit?
Est-ce que deux rideaux plus étroits seraient nécessaires pour créer une ouverture?
Des rideaux de la bonne largeur procurent l'intimité au patient et ce sans matériel supplémentaire qui peut entraver les mouvements.

Avant d'accrocher les rideaux

Vérifier les rails. La saleté, la poussière et la rouille peuvent affecter le mouvement des rideaux, que vous utilisiez des crochets existants ou des rideaux avec crochets intégrés. Les **rideaux antimicrobiens Medpro Defense** sont plus légers que la plus part des rideaux réutilisables ce qui les rend plus faciles à accrocher et à déplacer, mais ils peuvent également se décrocher ou se déchirer si le rail n'est pas en bon état. C'est pourquoi, il est important de garder des rails bien entretenus.



Truc

Avant d'accrocher les **rideaux antimicrobiens Medpro Defense** pour la première fois, nettoyez l'intérieur des rails à l'aide d'une lingette non corrosive afin de vous assurer qu'il n'y ait aucune accumulation ou obstruction. Une lingette en silicone peut être utilisée et peut permettre un meilleur mouvement des crochets. Reparez ou retirez le rail si possible. Sinon, arrangez les crochets de manière à limiter la fréquence de passage à cet endroit.

Les crochets MedPro Defense

Assurez-vous que l'embrasse du rideau soit boutonnée en maintenant les plis du rideau ensemble. Ouvrez le rail et insérez les crochets. Refermez le rail. Les rideaux sont prêts à l'emploi. Vous pouvez détacher l'embrasse.



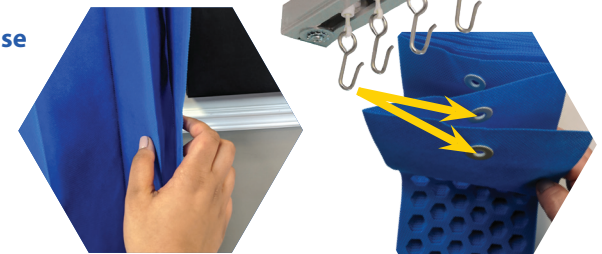
Les crochets existants



Lorsque vous accrochez le rideau à vos crochets existants, n'utilisez qu'un œillet sur deux afin de vous assurer que les rideaux se répartissent dans l'espace, qu'ils sont équilibrés et glissent en douceur.



Si votre crochet est peu profond, discutez avec votre représentant AMG des options pour serrer le crochet ou inclure un joint torique en caoutchouc.



Truc

Étant plus légers, les **rideaux antimicrobiens Medpro Defense** peuvent se décrocher s'ils sont déplacés aussi rapidement que des rideaux réutilisables traditionnels. Pour une plus grande résistance, vous devez maintenir les deux premiers plis ensemble lorsque vous déplacez le rideau. Pour vous en assurer, accrochez deux œillets sur le premier et le dernier crochet.

Vous avez des questions? Parlez avec votre représentant A.M.G. Medical ou appelez notre service à la clientèle en composant le **1-800-363-2381**. Ecrivez-nous au customer.service@amgmedical.com ou visitez notre site Internet au www.medprodefense.com